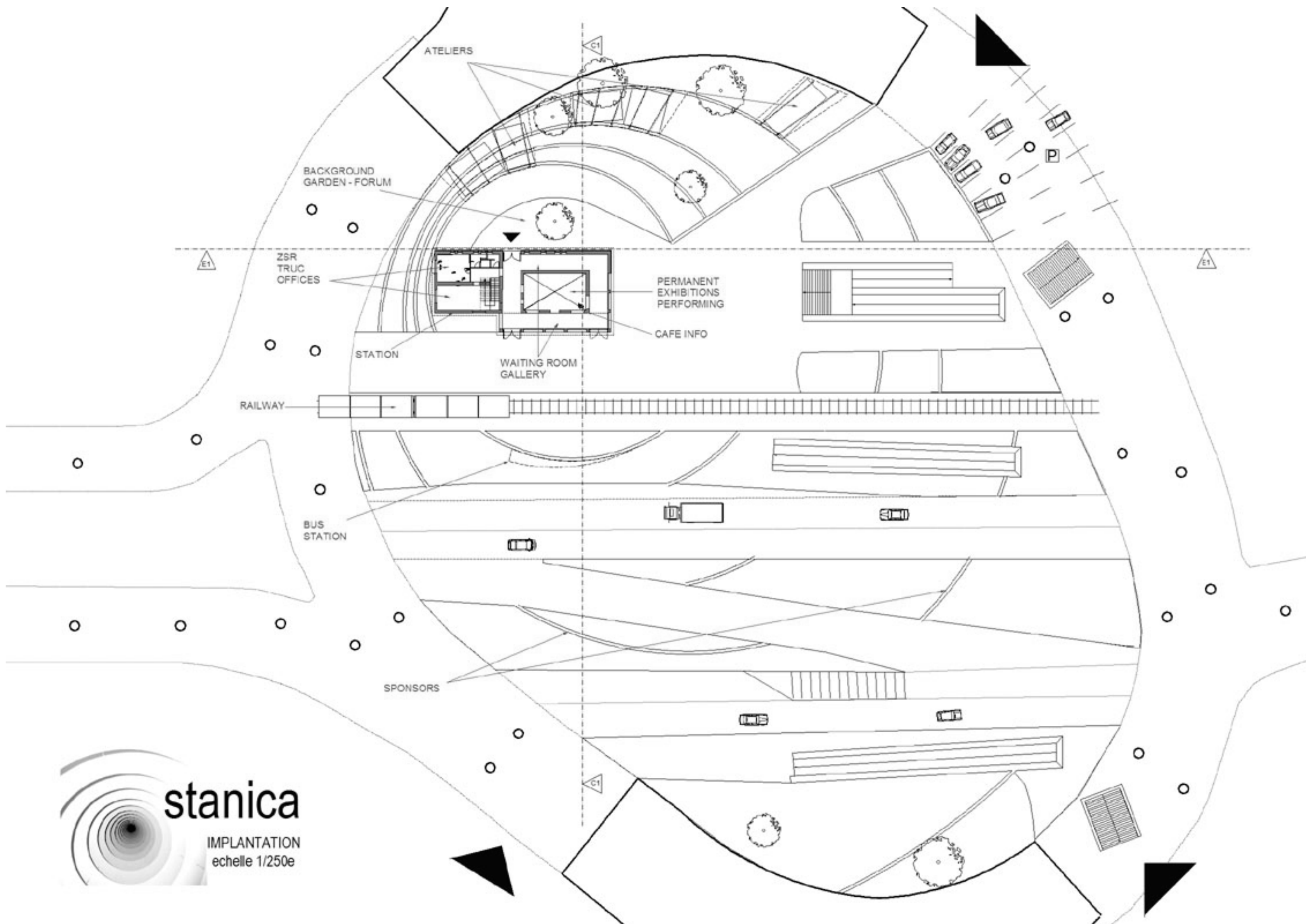
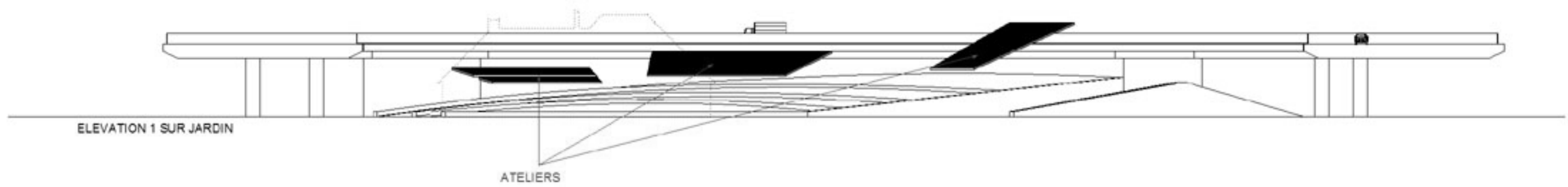


**stanica**

PLAN MASSE  
echelle 1/250e

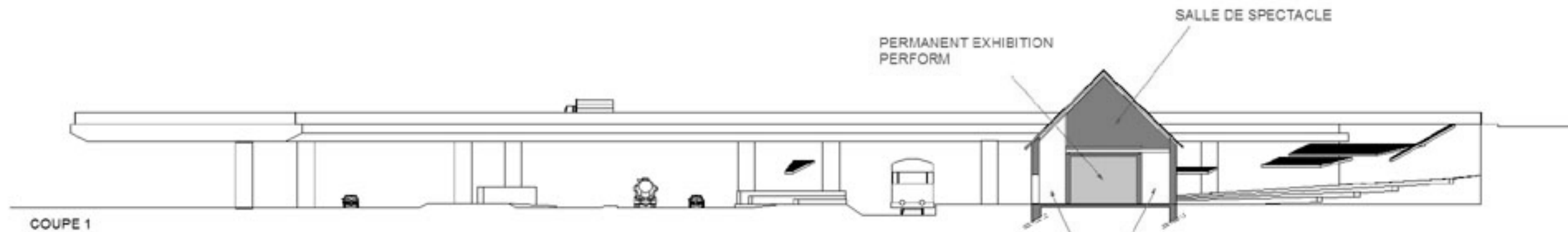


**stanica**  
IMPLANTATION  
echelle 1/250e



ELEVATION 1 SUR JARDIN

ATELIERS

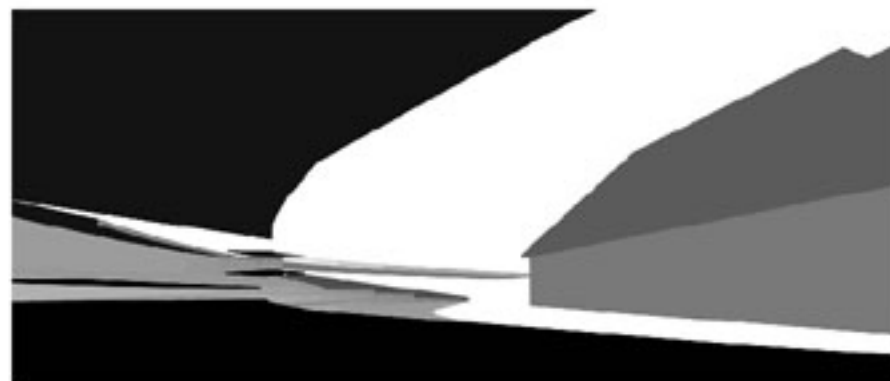
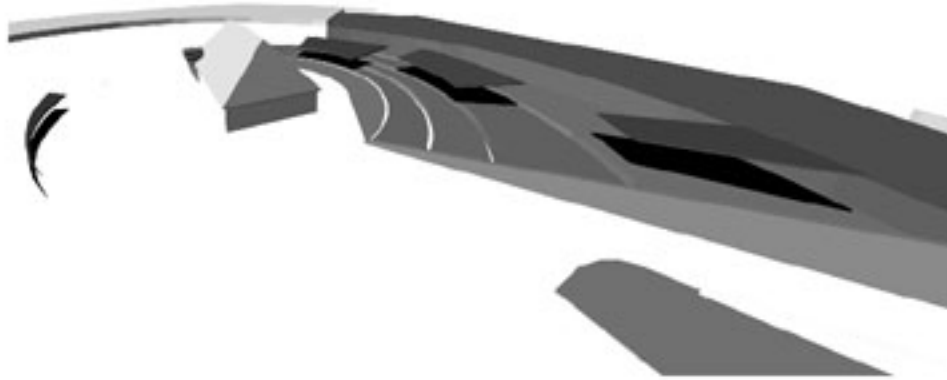


COUPE 1

PERMANENT EXHIBITION  
PERFORM

SALLE DE SPECTACLE

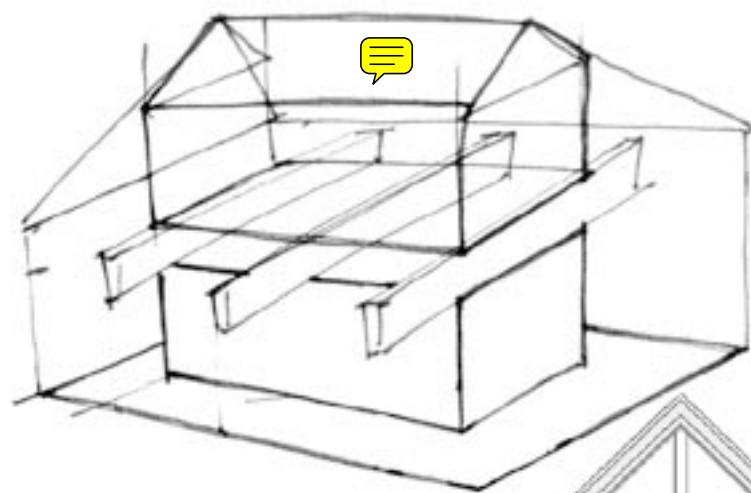
WAITING ROOM · GALLERY · BAR



**stanica**

COUPE ET ELEVATION  
echelle 1/200e





### AMENAGEMENT INTERIEUR DE LA GARE :

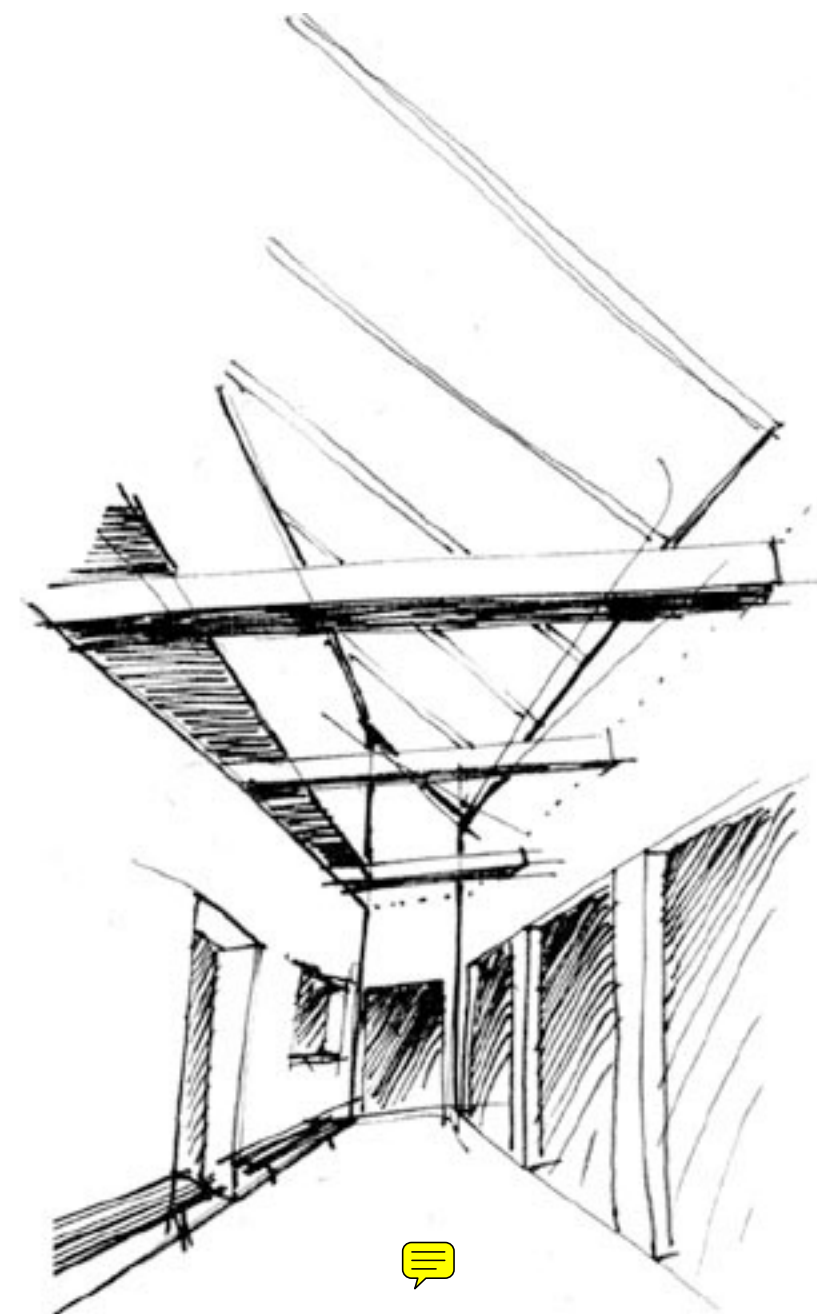
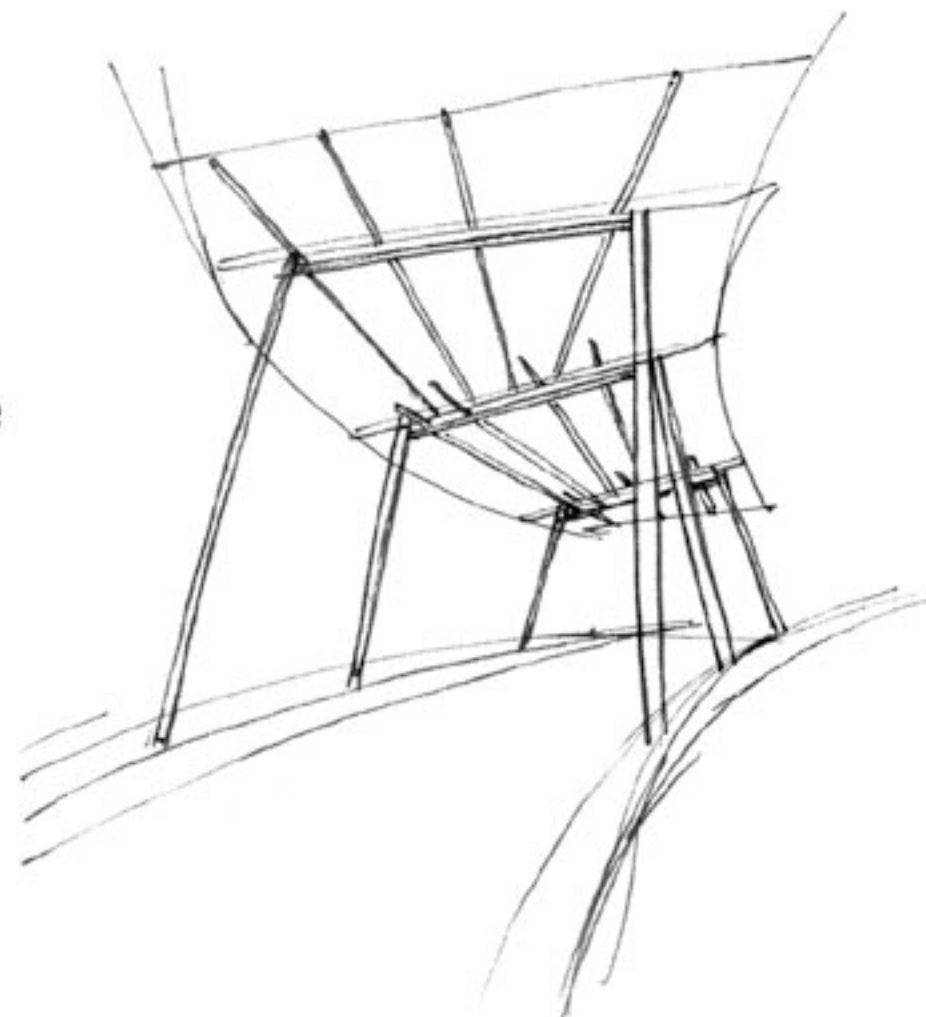
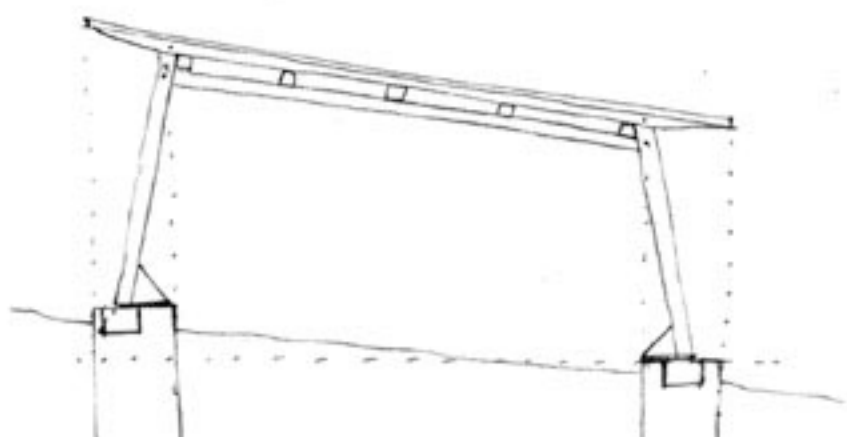
la galerie offre dans un sa partie vitrée d'attente un dégagement vertical, créant un troisième espace et découvrant le volume de la salle à l'étage... ce détachement des volumes accentue l'effet de noyau de la salle du bas, et son pendant, la salle du haut... par la mise en lumière des tirants de la charpente, la gare (ses murs, son toit et sa structure) semble abrité en son coeur l'âme de Truc Sphérique.

la salle de spectacle offre une baie vitrée et donne une lecture de l'espace en contre plongée, le sentiment d'espace et la jauge des spectateurs restent inchangés.



### STRUCTURES AUTOPORTEUSES DES ATELIERS:

sur un principe d'autoconstruction, les toitures sont en toles ondulées sur une charpente bois à assemblage classique. Elles sont fixés sur les bandes en assemblage de pierre sèches, elles préservent les ateliers de la pluie et du vent, et offre une isolation d'été efficace par une lame d'air.



conseil de lecture :  
 "Le Jardin Radical : Nouvelles Définitions Du Paysage"  
 Jane Amidon . Ed. Thames et Hudson